

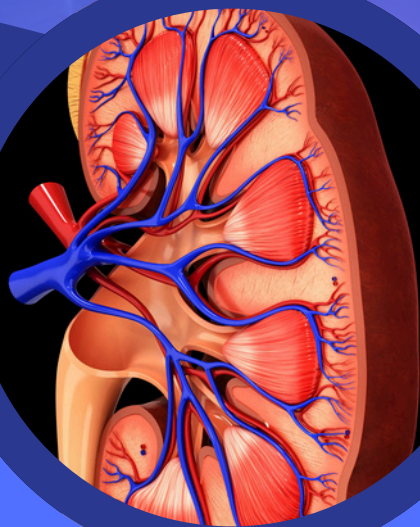


GESTIONE DEL PAZIENTE CARDIO-NEFRO-METABOLICO: L'ALLEANZA PROFESSIONALE FRA MEDICINA PRIMARIA E MEDICINA INTERNA

Responsabili Scientifici

Paola Andreozzi

Arianna Moretti



Roma, 07 marzo 2026

Aula Cassano, 2 Clinica Medica
Policlinico Universitario Umberto I

RAZIONALE

La sfida per la salute pubblica a livello globale è rappresentata dalla gestione delle malattie croniche non trasmissibili : parliamo di malattie cardiovascolari, tumorali, malattie respiratorie croniche e diabete mellito. Condividono molti fattori di rischio legati a stili di vita non salutari, come una dieta non equilibrata, mancanza di attività fisica, fumo e consumo eccessivo di alcol, lo stress, un sonno non adeguato oltre che fattori fisiologici, psicosociali ed economici.

La sindrome cardionefrometabolica (cardiovascular-kidney-metabolic, CKM) viene definita dall'American Heart Association (AHA) come un disordine sistemico caratterizzato da interazioni fisiopatologiche tra fattori di rischio metabolici, malattia renale cronica (chronic kidney disease, CKD) e sistema cardiovascolare (CV), in grado di provocare disfunzioni multiorgano ed elevata incidenza di malattie e mortalità CV.

Nei pazienti le patologie cardiovascolari (CVD) coesistono a malattie respiratorie e metaboliche, pertanto peggiora la qualità di vita, peggiora il controllo dei sintomi respiratori (dispnea) si riduce la tolleranza all'esercizio fisico, rispetto ai pazienti con le singole malattie isolate.

L'obiettivo del medico è trattare insieme i fattori di rischio metabolico (ipertensione, ipercolesterolemia, sindrome metabolica, diabete) la CKD e dove coesiste la BPCO.

Sappiamo bene che l'approccio globale alla gestione delle malattie croniche NT va recuperato proprio perché le malattie croniche sono in incremento e sono in incremento i soggetti con più patologie croniche coesistenti.

Questi dati ci fanno riflettere sul fatto che ridurre il rischio cardiovascolare , ma anche respiratorio ed oncologico vuole dire valutare il paziente a 360°, studiare globalmente il paziente in modo da stabilire i giusti obiettivi terapeutici e trattare tutti i fattori coesistenti utilizzando farmaci che se usati precocemente posso radicalmente cambiare la storia naturale del paziente. Affinché ciò avvenga, serve una conoscenza profonda della persona ed una visione medica olistica.

Gli attori di questo approccio sono i medici di assistenza primaria ed i medici specialisti in medicina interna i primi essendo i medici della persona e della famiglia sono a conoscenza delle problematiche attuali e dei fattori di rischio futuri, i secondi con le loro conoscenze olistiche e preparati alla gestione del malato complesso, possono mettere a disposizione percorsi diagnostici terapeutici adeguati.

Forti dell'importanza della presa in carico globale e consapevoli che la gestione delle alterazioni metaboliche sono una parte del rischio generale, scopo di questo corso è rivedere gli obiettivi terapeutici per l'ottimale gestione dell' ipertensione arteriosa, dell'ipercolesterolemia , del Diabete tipo 2 e della BPCO e sancire un'alleanza culturale, scientifica e professionale fra i i medici internisti ed i medici di assistenza primaria.

PROGRAMMA LAVORI

08:30-09:00 Registrazione dei partecipanti

09:00-09:15 Saluti e obiettivi del corso: un anno di progetto Ospedale Territorio aspettando il Teleconsulto [Paola Andreozzi](#), [Arianna Moretti](#)

09:15-09:30 La parola ai pazienti: l'importanza della collaborazione fra Ospedale e Territorio [Sandra Frateiacchi](#), [Maria Rosaria Di Somma](#)

09:30-10:00 SALUTO DELLE AUTORITÀ

[Prof.ssa Stefania Basili](#)

Dipartimento di Medicina Traslazione e di Precisione

[Dr. Maria Luciano Crea](#)

Presidente V Commissione-Cultura, spettacolo, sport e turismo,
Componente VII Commissione-Sanità, politiche sociali, integrazione socio sanitaria, welfare

[Dott. Michelangelo Bartolo](#)

Dirigente Ufficio Telemedicina Area Innovazione e ICT- Direzione regionale salute e integrazione sociosanitaria- Regione Lazio

[Dott. Antonio Magi](#)

Presidente Ordine dei Medici

[Dott. Fabrizio d'Alba](#)

Presidente Nazionale di FEDER-SANITA'

I SESSIONE CONGIUNTA SIICP SIMI

“Attivi” nella Lotta agli storici fattori di rischio : fumo ed ipertensione arteriosa senza dimenticare la globalità per un Counseling efficace

Moderatori: Vincenzo Contursi , Giovanni Talerico

10:00-10:20 Preservare il più a lungo la funzionalità respiratoria: diagnosi precoce e terapia della BPCO [Maria Zamparella](#)

10:20-10:40 Oltre i classici fattori di rischio : l’impatto dell’inquinamento sulla salute cardiovascolare [Susanna Sciomer](#)

10:40-11:00 Ipertensione arteriosa nell’ambulatorio di Medicina generale: obiettivi clinici ed approcci terapeutici [Ombretta Papa](#)

11:00-11:20 Insufficienza cardiaca a frazione ridotta e conservata: come riconoscerla e gestirla a livello ambulatoriale [Valeria Raparelli](#)

11:20-11:30 Discussione sui temi trattati in sessione

11:30-12:00 Pausa

II SESSIONE CONGIUNTA SIICP SIMI SISA

Diabete tipo 2 e Ipercolesterolemia: la pandemia metabolica in atto

Moderatori: Guido Fabbri , Daniele Pastori

12:00-12:20 Dalla Diagnosi del DMT2 alla prevenzione precoce delle complicanze cardiorenali: il ruolo delle glifozine [Arianna Moretti](#)

12:20-12:40 Gli analoghi recettoriali nella gestione del diabete tipo 2: prevenzione cardiovascolare e lotta all’obesità [Alessandra Di Flaviani](#)

12:40-13:00 Il MMG sentinella contro l’aterosclerosi: raggiungere il giusto target di LDL il prima possibile [Sara Caponigro](#)

13:00-13:20 Quando la statina non basta: alleanza con il centro di secondo livello [Laura D’Erasmus](#)

13:20-13:30 Discussione sui temi trattati in sessione

13:30-14:00 Verifica del questionario ECM

FACULTY

Andreozzi Paola – MD, Specialista in Medicina Interna, Dirigente Medico Day Service di Medicina Predittiva, genere specifica e cronicità
AOU Policlinico Umberto I, Docente Semeiotica Corso di Laurea Medicina HT
Università Sapienza di Roma

Bartolo Michelangelo - Dirigente Ufficio Telemedicina Area Innovazione e ICT
Direzione regionale salute e integrazione sociosanitaria - Regione Lazio

Basili Stefania – Professore Ordinario di Medicina Interna,
Prorettrice alla comunicazione e divulgazione scientifica
Università Sapienza di Roma

Caponigro Sara - Medico di Medicina Generale ASL RM2
Area Diabete e Dislipidemie Società Italiana Interdisciplinare Cure Primarie – SIICP

Crea Maria Luciano - Presidente V Commissione Cultura, spettacolo, sport e turismo, Componente VII Commissione Sanità, politiche sociali, integrazione sociosanitaria, welfare.

Contursi Vincenzo – Presidente Società Italiana Interdisciplinare Cure Primarie -SIICP

D'Alba Fabrizio- Presidente Nazionale di FEDER-SANITA'

D'Erasmus Laura – MD, PhD, Dipartimento di Medicina Traslazionale e di Precisione, Università di Roma Sapienza

Di Flaviani Alessandra- MD, Specialista in Diabetologia
Responsabile Centro Diabetologico Cavalieri di Malta- Togliatti Roma

Di Somma Maria Rosaria- Presidente AISC-APS
Associazione Italiana Scompensati Cardiaci

Fabbri Guido – Presidente Sezione Lazio Società Italiana di Medicina Generale e delle Cure Primarie -SIICP

Frateiacchi Sandra - Presidente ALAMA-APS Associazione Liberi dall'Asma, dalle Malattie Allergiche, Atopiche, Respiratorie e Rare
Vicepresidente Federasma e Allergie Odv- Federazione Italiana Pazienti
Responsabile Nazionale Settore Salute OPES APS

Moretti Arianna –Referente Area Diabete e Dislipidemie
Società Italiana Interdisciplinare Cure Primarie – SIICP

Pastori Daniele- Presidente Regionale Lazio
Società Italiana per lo Studio dell'Aterosclerosi -SISA

Ombretta Papa- Segretario Nazionale
Società Italiana di Medicina Generale e delle Cure Primarie (SIICP)

Raparelli Valeria - MD, Professore Associato di Medicina Interna, Sapienza Università di Roma –
Dipartimento di Medicina Traslazionale e di Precisione

Sciomer Susanna - MD, Specialista in Cardiologia, Professore Universitario (MED11) Professore Associato MEDS – 07/B, I Facoltà di Medicina e Odontoiatria, Sapienza, Università Roma

Talerico Giovanni – MD, Specialista in Medicina Interna, Dirigente Medico AO San Giovanni Roma,
Direttivo Nazionale SIMI

Zamparella Maria- Referente Area Ricerca Clinica In Medicina Generale
Società Italiana di Medicina Generale e delle Cure Primarie -SIICP

ECM

L'evento 470520 è stato inserito nel Piano Formativo Annuale 2026 per l'Educazione Continua in Medicina (ECM) del Provider Communication Laboratory n. 1127 e ha ottenuto 6 crediti formativi ed è rivolto a tutte le categorie MEDICHE professionali

PATROCINI RICHIESTI

SIMI (Società Italiana di Medicina Interna)

ORDINE DEI MEDICI DI ROMA

REGIONE LAZIO

AZIENDA OSPEDALIERO -UNIVERSITARIA POLICLINICO UMBERTO I

ISCRIZIONE

Per l'iscrizione collegarsi al sito www.clabmeeting.it.

SEDE LAVORI

Azienda Ospedaliero -Universitaria Policlinico Umberto I

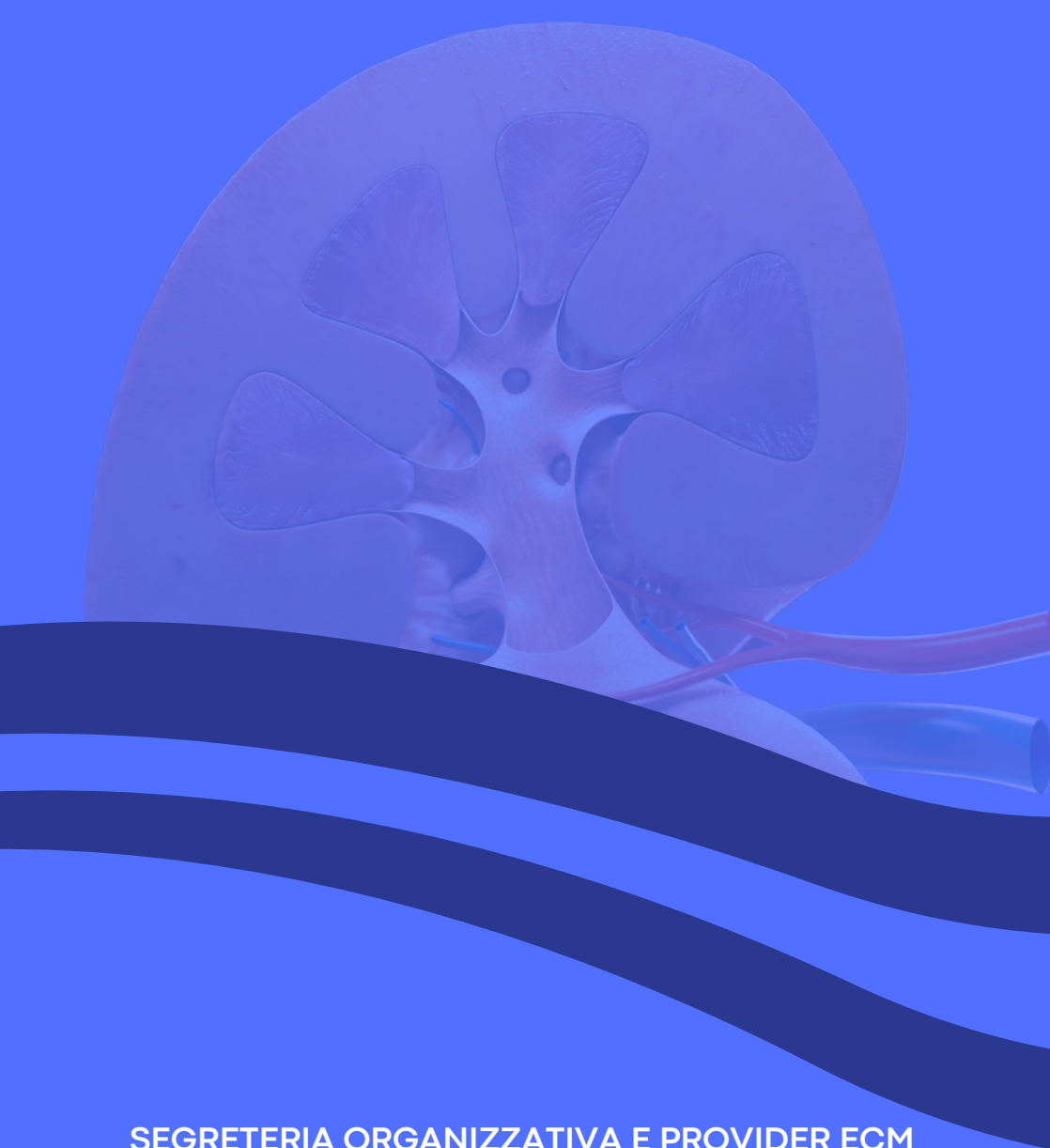
Aula Cassano, 2 Clinica medica

Viale del Policlinico 155, Roma

CON IL CONTRIBUTO NON CONDIZIONANTE DI

**NEOPHARMED
GENTILI**





SEGRETERIA ORGANIZZATIVA E PROVIDER ECM



C.lab Communication **L**aboratory s.r.l. • Via delle Murge 61 70124 Bari
T. 080 5061372 • info@clabmeeting.it • www.clabmeeting.it